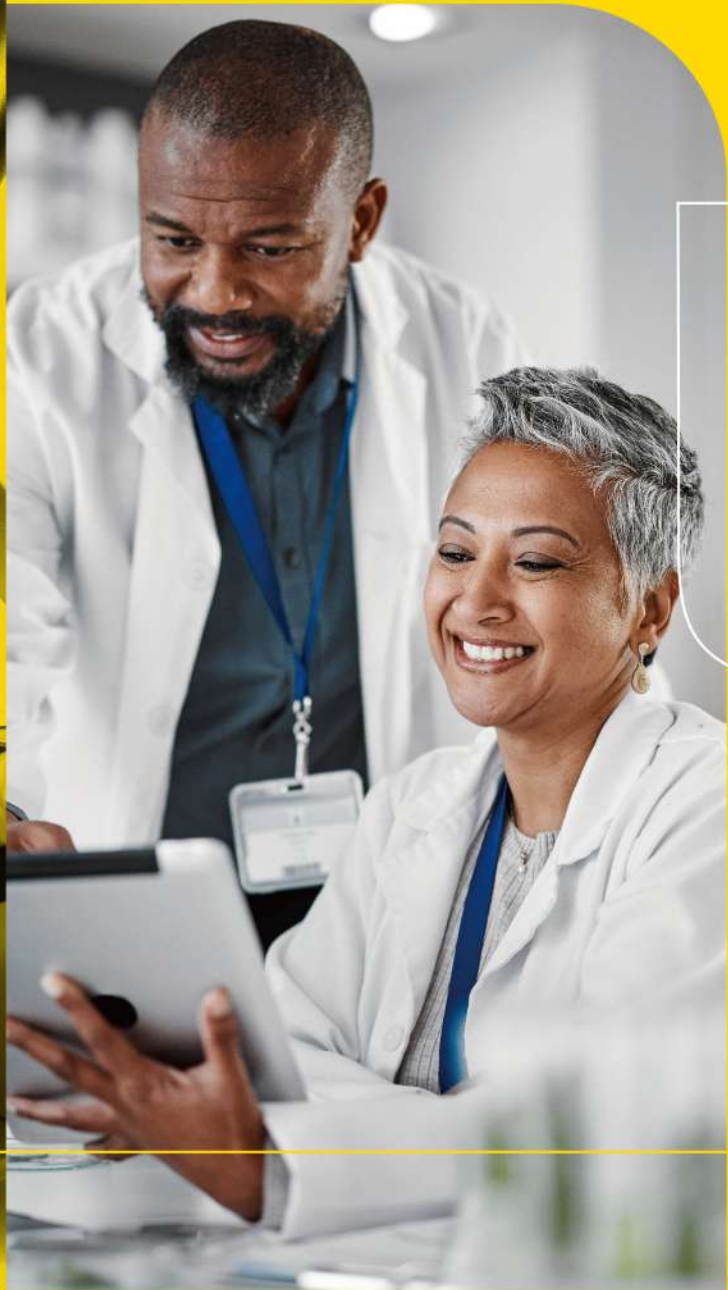


Lotus
美時化學製藥股份有限公司

產品手冊

PRODUCT CATALOG

LOUTUS TAIWAN



OBESITY



NEPHROLOGY



ONCOLOGY



NEUROLOGY



ENDOCRINOLOGY



CARDIOLOGY



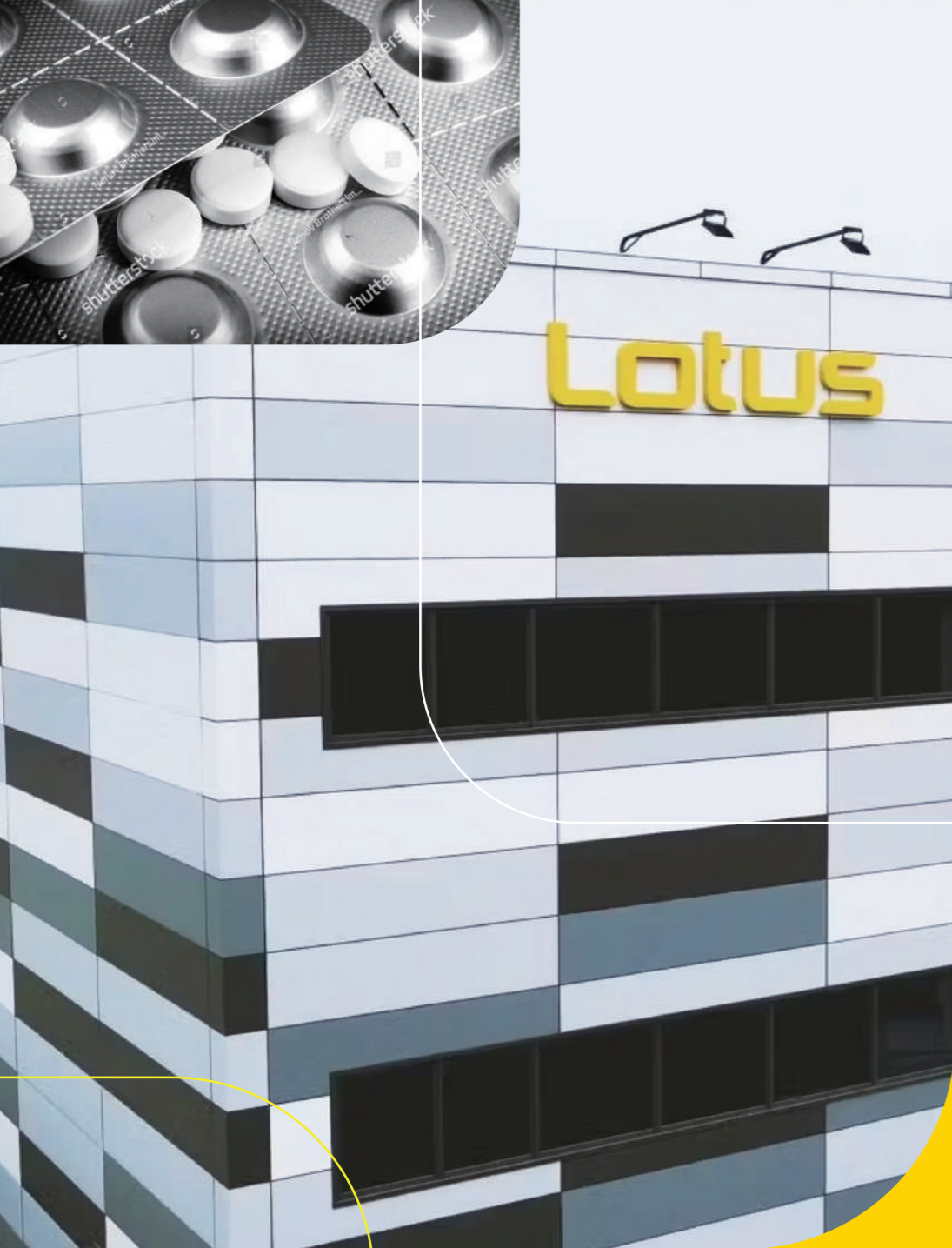
UROLOGY



BIO



IMMUNOLOGY



公司簡介 產品介紹

1
2
3
4
5
6
7
8
9

ABOUT LOTUS	01
PRODUT CATALOG	
心血管及新陳代謝用藥 Cardiovascular and Metabolism	05
中樞神經用藥 CNS	09
男性健康照護 Health Care for Men	15
女性健康照護 Health Care for Women	17
癌症用藥 Oncology	21
骨質疏鬆用藥 Osteoporosis	31
疼痛管理用藥 Pain Management	34
營養保健 Supplements	38
其他 Others	42

CONTENT 目錄





ABOUT LOTUS

關於美時化學製藥

美時化學製藥成立於1966年，是一個立足台灣、放眼國際的學名藥廠，目前為台灣營收規模最大的製藥公司，專注生產口服癌症用藥並銷售全世界。

美時以台灣為基地供應全球市場，高價值產品線涵蓋中樞神經系統、心血管疾病、癌症用藥、女性保健、及減重用藥等，並以錠劑、膠囊及軟膠囊為主要劑型。

美時以亞洲地區最頂尖的研發中心與生產設備，也是台灣唯一同時獲得美國 FDA、歐盟 EMA、日本 PDMA、中國 FDA 及巴西 ANVISA 認證的藥廠，全力以高品質、高耐用性的藥物滿足未竟的醫藥需求，改善人類生活品質，致力為病患、員工與所有利害關係人創造最大利益。

透過目前足跡廣布台灣、韓國、泰國、越南、新加坡、香港、馬來西亞、菲律賓、與中國的直營市場，以及與一線藥廠成為合作夥伴，美時的高價值產品得以銷售至世界各角落，是少數能進軍所有國際市場的台灣藥廠。

Lotus
美時化學製藥股份有限公司

長年致力服務台灣病患

美時擁有高度研發能量與高品質的製造水準，超過半數的產品為困難學名藥，其中又以癌症用藥及女性保健產品為特色。我們的產品組成涵蓋國產與輸入，在癌症用藥提供台灣癌症病患可負擔之醫療選擇，提升病患生活品質，同時以女性保健用藥建立女性自我保護之正確觀念，提供台灣女性各年齡層所需照護。



500 位
懷抱熱忱的員工

15 億顆
錠劑產能

超過 100 個
已上市產品

超過 20 個
研發中的產品

45 張
第一申請藥證

24 張
癌症藥品藥證

從台灣出發 服務亞洲

韓國子公司 Alvogen Korea

美時韓國子公司 Alvogen Korea 係由 Dream Pharma 與 KunWha Pharmaceuticals 兩強結合，專注於心血管用藥、減肥藥、骨質疏鬆等心劑型新藥的開發，並代理 AstraZeneca 多項癌症藥品。

Alvogen Korea Co., Ltd 為一 cGMP 合格藥廠，擁有多種固體劑型開發的技術，包括錠劑、膠囊、粉劑...等，已研究開發上百項產品，亦專注 IMD (Incrementally Modified Drug) 新劑型新藥開發，產品線涵蓋減重產品、心血管新複方藥等。Alvogen Korea Co., Ltd 的研發中心包含製劑部、分析部、及臨床試驗部，皆有專業團隊進行產品開發，鄉南廠並於 2014 年獲得南韓 Ministry of Health and Welfare (MOHW) 認證為「創新型藥廠」。

印度子公司 Norwich Clinical Services

Norwich Clinical Services 是美時旗下位於印度的 CRO (Clinical Research Organization) 公司，主要負責集團產品開發過程中的生體相等性及生物可利用性試驗、一到四期臨床試驗執行、藥物動力學研究及生物數據統計、藥物主動監視...等，由擁有豐富經驗的專業團隊帶領執行，已成功獲得多國藥廠及美國 FDA、WHO 官方查廠通過，擁有優良完善的醫院硬體設備及分析儀器，本公司旗下有此臨床研究資源，未來可望降低臨床試驗成本及加速專案研發時程。

站穩亞太MIT 藥品銷往全球

美時擁有兩座研發中心，分別位於台灣南投及南韓首爾近郊，此為於亞太的研發團隊擁有超過 150 位專業人員，並具備各類從實驗室至客戶端完整製劑研發能力。此研發團隊由來自全球最優秀製藥公司之經驗豐富的科學人員所領導，此團隊深富在當地與國際市場進行概念驗證到完美上市的經驗。

此區域平台乃是位於印度班加羅爾之臨床研究機構 (CRO) Norwich Clinical Services (NCS) 與研發中心協同合作，提供更快速、成本更低的垂直整合模式，以支援美時的全球策略。NCS 是全球合規 CRO，提供臨床研究、生物分析、新藥監視與訓練服務，同時滿足內部需求及為第三方提供服務。

美時的韓國平台以當地為目標市場，專門開發新劑型新藥 (IMD, "Incrementally Modified Drug")。這些新劑型產品為當地品牌，能為患者與臨床醫師提供改良的治療選項。

至於台灣的研發中心與位於南投的製造廠合一，擁有各類製劑的開發與製造能力，但以高價值的口服抗癌用藥領域為利基，以契合公司在高致敏性及細胞毒性分子上的製造專業。

特殊劑型的 領導者

在評估全球廣大的製藥市場與新藥開發劑型與技術後，美時看好軟膠囊型 (Softgel capsules) 所需的高技術門檻與高市場潛力。

軟膠囊劑型適合某些特定使用劑量相當低的微量活性藥物，及油性或低熔點、對光及濕熱敏感易氧化、具揮發成分易漏失、生物吸收度差等藥物，特殊劑型開發必定是未來研發主流。

美時早在 2009 年前便有計畫地投資特殊劑型研發，如今已投入超過十億新台幣，2015 年即成為台灣第一個藥用軟膠囊劑型，且是唯一拿到美國藥證的藥廠，居領導地位。

在評估全球廣大的製藥市場與新藥開發劑型與技術後，美時看好軟膠囊型 (Softgel capsules) 所需的高技術門檻與高市場潛力。軟膠囊劑型適合某些特定使用劑量相當低的微量活性藥物，及油性或低熔點、對光及濕熱敏感易氧化、具揮發成分易漏失、生物吸收度差等藥物，特殊劑型開發必定是未來研發主流。

美時早在 2009 年前便有計畫地投資特殊劑型研發，如今已投入超過十億新台幣，2015 年即成為台灣第一個藥用軟膠囊劑型，且是唯一拿到美國藥證的藥廠，居領導地位。

美時現正在開發數項高產值及新藥軟膠囊產品，包括治療非小細胞肺癌、前列腺癌、大腸癌及腎臟癌等藥品，成功將高毒性癌症用藥與軟膠囊劑型結合，獨步亞太學名藥廠。

越來越多新藥在開發過程面臨藥品特殊性而產生的問題，例如：有效活性成份 (Active pharmaceutical ingredient 簡稱 API) 溶解度及穿透性不佳 (Low solubility and / or low permeability) 之藥物，會影響臨床試驗的有效評估，導致雖然藥物在體外藥理試驗的效果佳，動物試驗及人體臨床試驗 (Phase 1) 欲仍可能失敗。

此類新藥在藥品溶解度及穿透性分類原則 (Biopharmaceutical classification system, 簡稱 BCS Class) 上因難溶解或難吸收，大都屬 BCS Classes II、III 或 IV 類藥物，尤其是 BCS Class IV 類的低溶解度、低穿透性藥物，唯軟膠囊劑型 (Softgel capsules) 的自微乳化給藥系統 (Self-micro emulsified drug delivery system, 簡稱 SMEDDS) 最能有效增進人體吸收利用率及降低開發困難度，因此此類藥品只能作成軟膠囊劑型；目前亦有許多軟膠囊藥物已成功上市。





Cardiovascular and Metabolism

心血管及 新陳代謝用藥

艾歐復隆 Alvolon
艾妥搏穩 Alvoprel
艾疏脂 Alvostat
可諾通 Coltan
鈣臨 Caphos
抵克醣 Deglu



艾歐復隆膜衣錠 500 毫克



處方
用藥

指示
用藥

保健
食品

Alvolon 500 mg Film-coated Tablets

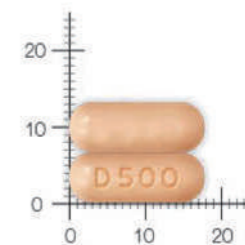
主成分 Diosmin 500 mg

適應症 協助改善慢性靜脈功能不全引起之局部腫脹或疼痛、痔瘡症狀之緩解。

用法用量 建議隨餐口服。
建議劑量為每天兩次，每次一錠。
急性痔瘡發作：前 4 日，每天三次，每次一錠；接下來 3 日，每天兩次，每次一錠。

產品特色

- 醫藥級成分，作用於靜脈與微血管，不含類固醇。
- 口服方便使用，適合忙綠的現代人。
- 西班牙原裝進口，品質有保證。



20s/box

艾妥搏穩膜衣錠 300 毫克



處方
用藥

指示
用藥

保健
食品

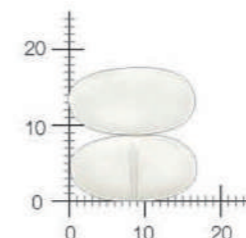
Alvoprel Film Coated Tablet 300 mg

主成分 Irbesartan 300 mg

適應症 本態性高血壓。治療併有高血壓及第二型糖尿病患者的高血壓及糖尿病性腎病變。

用法用量 起始劑量及維持劑量為每日一次，每次 150 mg，隨餐或空腹服用。

產品特色 • 各醫院藥局通路販售廣



14s*2/box
BB26409100

艾疏脂膜衣錠 10 毫克



處方
用藥

指示
用藥

保健
食品

Alvostat Film Coated Tablets 10 mg

主成分 Rosuvastatin Calcium 10 mg

適應症 高膽固醇血症，高三酸甘油酯血症。

用法用量 起始劑量是 10 mg 每天一次。

產品特色

- 強效 Statin 類藥物
- 歐洲原裝進口

28s/box
BC26543100



可諾通膜衣錠 75 毫克



處方
用藥

指示
用藥

保健
食品

Colton Film-Coated Tablets 75mg

主成分 Clopidogrel 75 mg

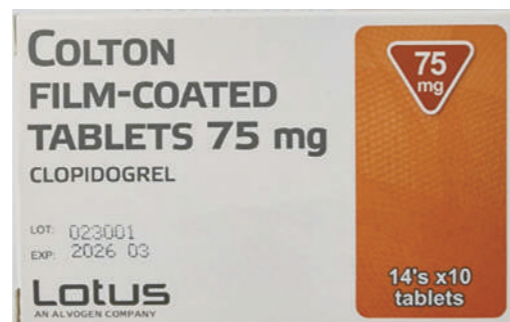
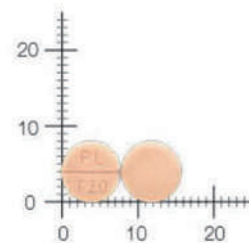
適應症 降低近期發生中風、心肌梗塞或周邊動脈血管疾病的粥狀動脈硬化病人之粥狀動脈栓塞事件的發生。與 ASPIRIN 併用降低非 ST 段上升之急性冠心症病人之粥狀動脈栓塞事件。與 ASPIRIN 併用可用於以內科治療的 ST 段上升之急性心肌梗塞病人。

用法用量 75 mg, QD。

產品特色

- 各醫院藥局通路販售廣

14*10/box
AB57819100



鈣臨錠 667 毫克



處方
用藥

指示
用藥

保健
食品

Caphos Tablets 667 mg

主成分 Calcium Acetate 667 mg

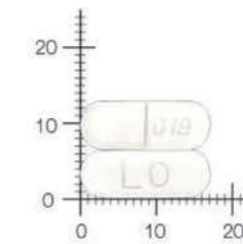
適應症 腎衰竭末期之高磷酸鹽血症。

用法用量 每日三次，每次 2-4 顆，依血磷值調整直到病人血中磷酸鹽值低於 6 mg/dl 為止。

產品特色

- 咬碎後和米飯或食物一起吃下肚，有效達到降磷的效果

500s/bot (AC37520100)
10s*100/box (AC375201G0)



抵克糖錠 50 毫克



處方
用藥

指示
用藥

保健
食品

Deglu Tablets 50 mg

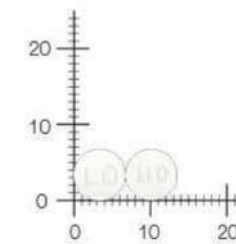
主成分 Acarbose 50 mg

適應症 非胰島素依賴型糖尿病之治療。

用法用量 初期：一天一次，每次一錠，隨餐服用。
後繼：一天三次，每次二錠，隨餐服用。

產品特色

- 抑制碳水化合物在腸道之分解和吸收，當患者之飲食以碳水化合物為主時，Acarbose 有較佳的降血糖及瘦身的效果
- 降低飯後血糖值，其單獨使用並不會造成低血糖的現象，因此相當安全



10s*50/box
500s/bot
AC45646100



2 CNS

中樞神經用藥

戒酒妥 Alglutol
諾康停 Comtan
解佳益 Desud plus
美舒鬱 Mesyrel
納霍利 Notholic
始立 Stalevo
妥品美 Topinmate
優活 UFree ER
威智錠 Witgen



戒酒妥 333 毫克腸溶錠



處方
用藥

指示
用藥

保健
食品

ALGLUTOL 333 mg Delayed-Release Tablets

主成分 Acamprosate

適應症 適用於酒精成癮之輔助治療，協助已達戒酒狀態之酒精依賴病人於治療初期維持戒酒，應與社會心理治療併用。

用法用量 60Kg 以上：每天 3 次，每次 2 顆，於飯後服用。
60Kg 以下：每天 3 次，早餐後 2 顆，午餐及晚餐後各服用一顆。

- 產品特色**
- 有效提升完全戒酒率
 - 顯著提升戒酒天數百分比
 - 延長再次復發時間



諾康停膜衣錠 200 毫克



處方
用藥

指示
用藥

保健
食品

Comtan Film-Coated Tablet 200 mg

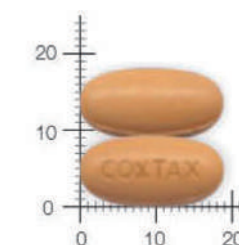
主成分 Entacapone 200 mg

適應症 併用 Levodopa/Benserazide 或者 Levodopa/Carbidopa 兩類藥品治療帕金森氏症病人。

用法用量 本藥須由醫師處方使用。
1. 需與 Levodopa/DDCI 併用
2. 每次 200mg 配合 Levodopa/DDCI 使用，每日最高劑量：1 天 10 次 2000mg

- 產品特色**
- 增加 On time，減少 Off time，減少 Levodopa 使用劑量。
 - 改善動作及日常生活功能

30s/bot
BC23248100



解佳益 8/2 & 2/0.5 毫克舌下錠



處方
用藥

指示
用藥

保健
食品

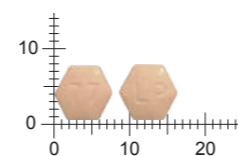
Desud plus Sublingual Tablets

主成分 Buprenorphine 8mg, Naloxone 2mg
Buprenorphine 2mg, Naloxone 0.5mg

適應症 適用於鴉片類成癮的治療。

用法用量 初期授予 2-4 mg，未出現戒斷症狀則可給予 8-16 mg/day。
藥錠置於舌下，未溶解前盡量不要吞口水。

- 產品特色**
- 藥物可攜回家，患者無須每日到院服藥，有效提高患者生活品質
 - 臨床成效好，維持醫院替代治療留置率
 - 特殊複方劑型，有效加強病患抗拒毒品信心



7s*4/box

美舒鬱錠 25/50/150 毫克



處方
用藥

指示
用藥

保健
食品

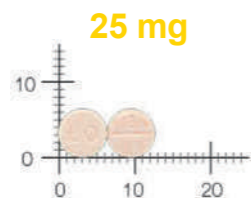
Mesyrel Tablet 25/50/150 mg

主成分 Trazodone Hydrochloride 25/50/150 mg

適應症 治療各種型態之抑鬱症。

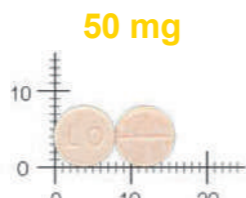
用法用量 1. 起始劑量為每天 150 mg 分次服用，然後每 3-4 天按 50 mg/day 的量增加，直到獲得適當的效應。
2. 嚴重憂鬱症：每天最高劑量為 600mg 分次投與。

- 產品特色**
- 抗膽鹼作用少
 - 無藥物濫用問題
 - 提高患者睡眠品質



25 mg

500s/bot
AC43431100



50 mg

500s/bot (AC33664100)
10s*50/box (AC336641G0)



150 mg

100s/bot
AC40198100

納霍利 50 毫克膜衣錠



處方
用藥

指示
用藥

保健
食品

Notholic 50mg Film-coated Tablets

主成分 Naltrexone

適應症 治療酒精成癮及拮抗類鴉片製劑的作用。

用法用量 一天一顆，服用方式為直接吞服。

- 產品特色**
- 顯著降低飲酒復發
 - 降低飲酒渴望
 - 減少酒精攝取量



始立 膜衣錠 100/25/200 毫克



處方
用藥

指示
用藥

保健
食品

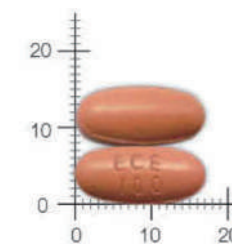
Stalevo Film-Coated Tablet 100/25/200 mg

主成分 Levodopa 100 mg, Carbidopa 25 mg, Entacapone 200 mg

適應症 表現藥效終期運動功能波動現象，以左多巴 / 多巴脫羧基酶抑制劑無法達到穩定治療效果之巴金森氏症病人。

用法用量 本藥須由醫師處方使用。理想的每日劑量需透過小心標定每位病人的 Levodopa 來決定。使用前請詳見仿單。

- 產品特色**
- 三合一製劑，減少服藥顆粒數，增加患者順從性
 - Cost-effectiveness 複方具經濟效益



30s/bot
BC24171100

妥品美錠 25/100 毫克



處方
用藥

指示
用藥

保健
食品

Topinmate Tablets 25/100 mg

主成分 Topiramate 25 /100 mg

適應症 廣泛癲癇適應症用藥、預防偏頭痛。

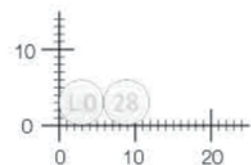
用法用量 起始劑量 25-50 mg/day，每週增加 25-50 mg/day，維持劑量 200 mg bid。

產品特色

- 副作用會造成病患體重減輕，病患因體重得到控制而增加服藥順從性，進而有效改善疾患

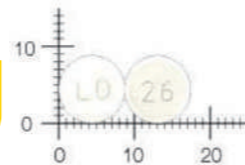
25 mg

500s/bot
10s*10/box
AC48099100



100 mg

10s*10/box
AC48055100



優活持續釋放膜衣錠 500 毫克



處方
用藥

指示
用藥

保健
食品

UFree ER Tablets 500 mg

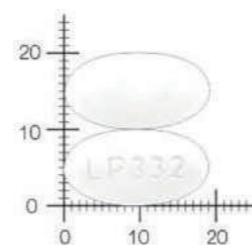
主成分 Levetiracetam 500 mg

適應症 治療十二歲以上病患之局部癲癇發作之輔助治療。

用法用量 一開始治療的劑量應為每日一次 1000 毫克。每兩週可將每日劑量調整增加 1000 毫克，建議的每日最大劑量為 3000 毫克。

產品特色

- 緩釋劑型維持血中濃度穩定，在神經、精神、及營養代謝系統副作用較低
- 一天服用一次方便性佳，可提高服藥順從性
- 具生物相等性，可與 IR 劑量直接轉換



7s*4/box
AC56702100

威智錠 10 毫克 / 威智滴劑



處方
用藥

指示
用藥

保健
食品

Witgen Tablets 10 mg/Witgen Oral Drop

主成分 Memantine Hydrochloride 10 mg, 滴劑 10mg/ml

適應症 治療中重度及重度阿滋海默症。

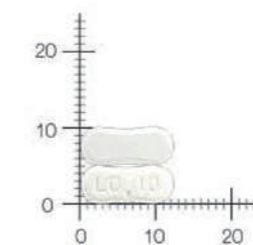
用法用量 第一週為一天一次 5mg，滴劑 0.5 毫升，之後依醫師處方調整劑量。最大劑量每日 20mg，滴劑 2 毫升。

產品特色

- 減緩疾病的發展，有效改善認知功能
- 適用於吞嚥困難病患

30 ml/bot
AC52438143

7s*4/box
AC46612100





Health Care for Men

男性健康照護

犀利士 Cialis 5mg
犀利士 Cialis 20mg

犀利士膜衣錠 5 毫克



處方
用藥

指示
用藥

保健
食品

CIALIS FILM-COATED TABLETS

主成分 TADALAFIL 5mg

適應症 1. 治療勃起功能障礙。
2. 良性攝護腺（前列腺）肥大症所伴隨的下泌尿道症狀。

用法用量 一天一次，並儘量在每天的同一時間服藥，與性行為之發生時間無關。

- 產品特色**
- 唯一長效且不受食物影響吸收的 PDE5 抑制劑
 - 顯著提升男性對性行為的信心
 - 不受時間限制，無拘無束享受性生活
 - 同時改善勃起功能與下泌尿道症狀



犀利士膜衣錠 20 毫克



處方
用藥

指示
用藥

保健
食品

CIALIS FILM-COATED TABLETS

主成分 TADALAFIL 20mg

適應症 治療勃起功能障礙。

用法用量 在預期性行為前服用，進食與否不受影響，至少在性行為前 30 分鐘服用本藥。服藥最多一天一次。

- 產品特色**
- 半衰期為 17.5 小時，藥效長達 36 小時
 - 吸收速率和程度不受食物影響，因此，犀利士可與食物或不與食物併用
 - 顯著提升男性對性行為的信心



Health Care for Women

女性健康照護

愛莉莎膜衣錠 Alyssa
保諾 Apano
喜婦寧錠 Cimidona
愛己 Gveza 3 mg/0.03 mg
愛薇 Gveza 3 mg/0.02 mg

愛莉莎膜衣錠



處方
用藥

指示
用藥

保健
食品

Alyssa Film Coated Tablets

主成分 Estetrol Monohydrate 15mg, Drospirenone 3mg (粉紅色有效藥錠)

適應症 口服避孕藥

用法用量 每天服用一顆，連續服用 28 天。從 24 顆粉紅色有效藥錠開始使用，之後使用 4 顆白色無作用藥錠。

產品特色

- 第一項以 E4 (Estetrol) 的複合式口服避孕藥
- E4 (Estetrol) 具有組織選擇性作用 (NEST)
- DRSP (Drospirenone) 具有抗雄性素、抗礦物皮質酮等作用。



"美時" 保諾錠 200 毫克



管制用藥

Apano Tablets 200 mg "L.O."

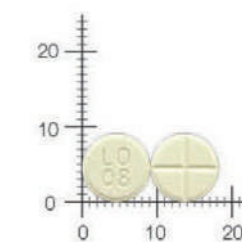
主成分 Mifepristone 200 mg

適應症 懷孕前期 (小於七週) 子宮內孕之人工流產。

用法用量 一次口服 3 顆 (Apano 600mg)，36-48 小時之後，口服 misoprostol 400-600mcg。

產品特色

- 提供女性一項非侵入性的人工流產方式。
- 高品質、安全且有效的口服墮胎藥。



10s/box
50s/box

喜婦寧錠



處方
用藥

指示
用藥

保健
食品

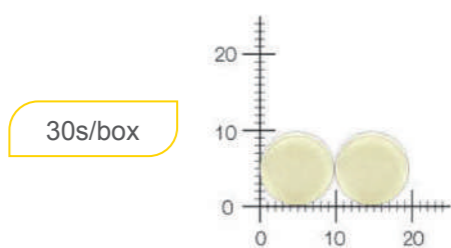
Cimidona Tablets

主成分 Native Black cohosh dry extract 6.5mg

適應症 適用於更年期的常見病症（熱潮紅、出汗、睡眠障礙、焦躁以及憂鬱）。

用法用量 一天服用一顆，並配水吞服，不可咬碎或咀嚼。

- 產品特色**
- 瑞士原裝進口：瑞士治療更年期症狀的優選藥物
 - 非荷爾蒙製劑：天然草藥純化提煉，藥性溫和
 - 1天1次：有效緩解更年期過渡不適症狀



愛己膜衣錠 3 毫克 / 0.03 毫克



處方
用藥

指示
用藥

保健
食品

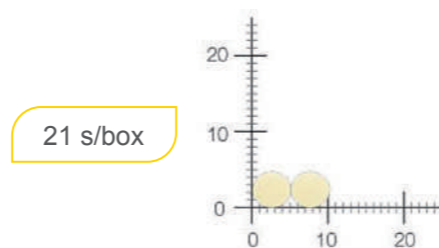
Gveza 3 mg/0.03 mg Film-coated Tablets

主成分 Ethinyl Estradiol 0.03 mg, Drospirenone 3 mg

適應症 口服避孕藥。

用法用量 每日一錠，連續 21 天。空過 7 天不服藥，在開始服用下一包。

- 產品特色**
- 歐洲原裝進口
 - 加拿大進行生體相等性試驗，確認與原廠藥一致



愛薇膜衣錠 3 毫克 / 0.02 毫克



處方
用藥

指示
用藥

保健
食品

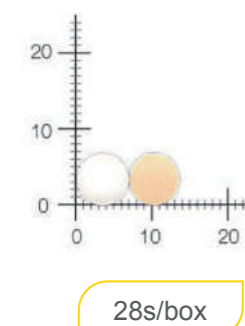
Gveza 3 mg/0.02 mg Film-coated Tablets

主成分 Ethinyl Estradiol 0.02 mg, Drospirenone 3 mg

- 適應症**
1. 避孕。
 2. 治療有避孕需求且選擇使用口服避孕藥的婦女之中度痤瘡。

用法用量 每日一錠。

- 產品特色**
- 低劑量雌激素 (EE)
 - 無停藥期，提升服藥順從性
 - 避孕，且可改善皮膚狀況





Oncology

癌症用藥

- 愛寧達注射劑 Alimta
- 艾舒尼膠囊 Alsuni
- 艾肺靈膜衣錠 Alvoceva
- 艾亭寧 Alvotinib
- 艾麥思注射劑 Alymsys
- 艾納脈軟膠囊 Anamide
- 艾結達 Calveda
- 康斯吐 Grantron
- 康舒特膠囊 Innomend
- 易莎平 Ixempra
- 嵐霓 Lenli
- 利妥柔膜衣錠 Lovizol
- 美佳特 Megatus
- 博霓膠囊 Pomali
- 特莫斯 Tamos
- 費艾舒 Veiasu
- 威若賓軟膠囊 Vinobin
- 贊必佳凍晶注射劑 Zepzelca

愛寧達注射劑 100/500 毫克



處方
用藥

指示
用藥

保健
食品

Alimta 100/500mg injection

主成分 Pemetrexed 100/500mg

適應症 併用 cisplatin 治療局部晚期或轉移性非小細胞肺癌 (顯著鱗狀細胞組織型除外) 之第一線化療用藥、單一藥物治療局部晚期或轉移性非小細胞肺癌 (顯著鱗狀細胞組織型除外) 病人接受 4 個週期含鉑藥物的第一線化療後疾病並未惡化之維持療法、單一藥物治療局部晚期或、併用含鉑化學療法及 pembrolizumab 治療轉移性，不具有 EGFR 或 ALK 腫瘤基因異常之非鱗狀非小細胞肺癌的第一線治療藥物、與 cisplatin 併用於治療惡性肋膜間質細胞瘤。

用法用量 ALIMTA 之建議劑量為 500 mg/m²，於 21 天週期的第 1 天，以靜脈輸注方式投與 10 分鐘

- 產品特色**
- 非鱗狀上皮細胞肺癌一線標準用藥
 - 多靶點抗癌藥，有效抑制癌細胞生長
 - 安全性高，副作用低

艾舒尼膠囊 12.5 毫克



處方
用藥

指示
用藥

保健
食品

Alsuni Capsules 12.5mg

主成分 SUNITINIB MALATE

- 適應症**
- 腸胃道間質腫瘤 (GIST)：適用於 imatinib mesylate 治療期間出現疾病惡化或對該藥出現不能忍受之腸胃道間質腫瘤 (GIST)。
 - 晚期腎細胞癌 (RCC)：適用於治療晚期或轉移性腎細胞癌 (病理上為亮細胞癌 (clear cell carcinoma))。
 - 胰臟神經內分泌腫瘤 (pNET)：適用於進展性，無法切除或轉移性分化良好之胰臟神經內分泌腫瘤的成人病人。
 - 腎細胞癌輔助治療：適用於高復發風險腎細胞癌的成人病人腎切除後的輔助治療。

用法用量 本品用於胃腸道間質腫瘤 (GIST) 及晚期腎細胞癌 (RCC) 的建議劑量是 50 mg 口服，每天一次，按照治療 4 週接著停藥休息 2 週的時間表給藥。用於胰臟神經內分泌腫瘤 (pNET) 的建議劑量是 37.5 mg 口服，每天一次，且沒有停藥期。本品可以隨餐服用，亦可空腹服用。

用於 RCC 的輔助治療之建議劑量是 50 mg 口服，每天一次，按照治療 4 週接著停藥 2 週的時間表給藥 (時間表 4/2)，共 9 個 6 週的週期。本品可以隨餐服用，亦可空腹服用。

- 產品特色**
- 美時藥廠台灣製學名藥

艾肺靈膜衣錠 100/150 毫克



處方
用藥

指示
用藥

保健
食品

Alvoceva film-coated tablets 100/150mg

主成分 Erlotinib 100/150mg

適應症 治療用於具有 EGFR-TK 突變之局部侵犯性或轉移性之非小細胞肺癌 (NSCLC) 病人之第一線及維持治療、治療用於先前已接受過化學治療後，但仍局部惡化或轉移之肺腺癌病人之第二線用藥。

用法用量 每日建議劑量為 150 毫克，並應於進食前至少 1 小時或進食後 2 小時服用。

產品特色

- 一代表皮生長因子受體 (EGFR) 之酪氨酸激酶抑制劑 (TKI) 治療用藥
- 可作為一線或二線帶有 EGFR 突變患者的治療選擇

艾亭寧膜衣錠 400 毫克



處方
用藥

指示
用藥

保健
食品

Alvotinib 400mg Film-Coated Tablets

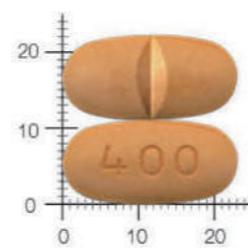
主成分 Imatinib Mesylate 400mg

適應症 治療慢性骨髓性白血病 (CML)、成年人無法手術切除或轉移的惡性胃腸道基質瘤、成人 KIT(CD 117) 陽性胃腸道基質瘤完全切除後之術後輔助治療、費城染色體陽性急性淋巴性白血病 (Ph+ALL)、與血小板衍生長因子受體 (PDGFR) 基因重組相關之骨髓發育不全症候群 (MDS)/骨髓增生性疾病 (MPD)、系統性肥大細胞增生症 (SM)、有 PDGFR 基因重組的嗜伊紅性白血球增加症候群 (HES) 或慢性嗜伊紅性白血病 (CEL)、手術無法切除、復發性或轉移性且有 PDGFR 基因重組之隆突性皮膚纖維肉瘤 (DFSP)。

用法用量 400-800 mg, QD。

產品特色

- 兩種劑量方便臨床劑量調配
- 副作用小耐受性佳
- 口服劑型可剝半使用便利
- 歐盟核准



400 mg

10s*3/box
8826614100



艾麥思注射劑



處方
用藥

指示
用藥

保健
食品

Alymsys concentrate for solution for infusion 100mg/4ml

主成分 Bevacizumab

適應症

- 轉移性大腸直腸癌 (mCRC)
- 轉移性乳癌 (mBC)
- 惡性神經膠質瘤 (WHO 第 4 級)
- 晚期、轉移性或復發性非鱗狀非小細胞肺癌 (NSCLC)
- 卵巢上皮細胞、輸卵管或原發性腹膜癌 (Epithelial Ovarian, Fallopian Tube or Primary Peritoneal Cancer)
- 持續性、復發性或轉移性之子宮頸癌 (Persistent, Recurrent, or Metastatic Cervical Cancer)
- 詳見仿單

用法用量

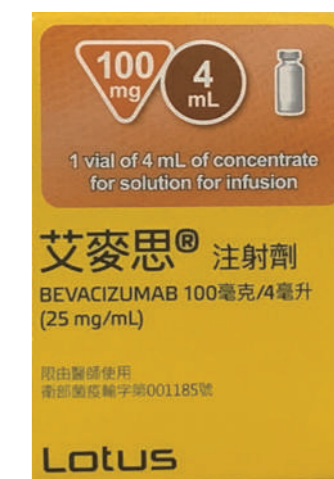
- 轉移性大腸直腸癌 (mCRC): 5 毫克 / 公斤 (體重)，每兩週一次；或 7.5 毫克 / 公斤 (體重)，每三週一次。
- 轉移性乳癌 (mBC): 10 毫克 / 公斤 (體重)，每兩週一次。
- 惡性神經膠質瘤 (WHO 第 4 級): 10 毫克 / 公斤 (體重)，每兩週一次；或 15 毫克 / 公斤 (體重)，每三週一次。
- 晚期、轉移性或復發性非鱗狀非小細胞肺癌 (NSCLC): 15 毫克 / 公斤 (體重)，每三週一次。
- 卵巢上皮細胞、輸卵管或原發性腹膜癌 (Epithelial Ovarian, Fallopian Tube or Primary Peritoneal Cancer): 15 毫克 / 每公斤 (體重)，每三週給藥一次
- 子宮頸癌 (Cervical Cancer): 15 毫克 / 每公斤 (體重)，每三週給藥一次
- 詳見仿單

產品特色

- 美國 FDA、歐盟 EMA 及日本 PMDA 核准上市之生物相似藥
- 健康人 (歐洲 / 日本人) 及轉移性大腸直腸癌病人中，具和參考品藥物動力學相似性及生物相等性
- ns-NSCLC 第三期臨床試驗 STELLA 證實，Alymsys 和參考品療效相當



4ml/bot
KC01185219



艾納脈軟膠囊 40 毫克



處方
用藥

指示
用藥

保健
食品

Anamide Soft Capsule 40mg

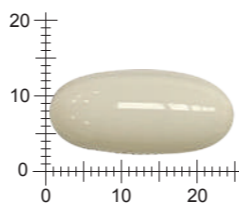
主成分 Enzalutamide

適應症 治療 1. 轉移性的去勢抗性前列腺癌，且在雄性素去除療法失敗後屬無症狀或輕度症狀而不須使用化學治療者。2. 轉移性的去勢抗性前列腺，且已接受過 docetaxel 治療者。

用法用量 本品為口服使用。軟膠囊不應咀嚼、溶解或打開，應以水整粒吞服，可隨餐或空腹服用。
建議劑量為口服 enzalutamide 160mg(4 粒 40mg 膠囊) 每天一次。

產品特色

- 美時藥廠台灣製學名藥
- 行銷遍及美洲、及亞洲等國
- 多家醫學中心選用之高品質學名藥



艾結達膜衣錠 500 毫克



處方
用藥

指示
用藥

保健
食品

Calveda Film-Coated Tablets 500mg

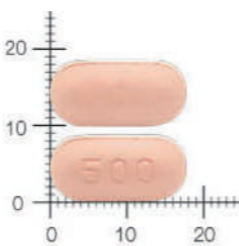
主成分 Capecitabine

適應症 可治療轉移性大腸（結腸直腸）癌病患。可作為第三期結腸癌患者手術後的輔助性療法。Capecitabine 與 Docetaxel 併用於治療對 Anthracycline 化學治療無效之局部晚期或轉移性乳癌病患。亦可單獨用於對紫杉醇 (Taxane) 及 Anthracycline 化學治療無效，或無法使用 Anthracycline 治療之局部晚期或轉移性乳癌病患。Capecitabine 合併 Platinum 可使用於晚期胃癌之第一線治療。

用法用量 單一治療 1250 mg/m² bid X 2 wks
之後 1-wk rest period q3wk
合併治療 800-1250 mg/m² bid X 2 wks

產品特色

- 歐洲 Remedica Ltd. 藥廠 (賽普勒斯) 原裝進口
- 第三代 fluoropyrimidine，高療效低毒性
- 國內多家醫學中心選用之高品質學名藥



120s/box
BC26914100



康斯吐靜脈注射液 1 毫克 1 毫升



處方
用藥

指示
用藥

保健
食品

Grantron I.V. Injection 1 mg/ml

主成分 Granisetron 1 mg/ml

適應症 預防及治療抗腫瘤化學療法、放射線療法、手術後引起的噁心、嘔吐。

產品特色

- 預防及治療化 / 放療的噁心及嘔吐

3ml/ 安瓿
AC49177216



康舒特膠囊 125 毫克 /80 毫克



處方
用藥

指示
用藥

保健
食品

Innomend 125mg/80mg

主成分 Aprepitant

適應症 與其他止吐藥劑併用，可以防止由高致吐性及中致吐性癌症化療藥物在初次或重覆使用時所引起的急性或延遲性噁心與嘔吐。

用法用量 第一天在化學治療進行前一小時口服 125 mg，在第二天和第三天早晨每天服用一次 80 mg。

產品特色

- Innomend(Aprepitant 125mg) 和參考品 Aprepitant 125mg 具生物相等性
- 歐洲進口 (GREECE)
- 腎功能不全或終末期腎病患者接受血液透析時無需調整劑量

1s/box
80mg/BC28425100
125mg/BC28417100

易莎平注射劑



處方
用藥

指示
用藥

保健
食品

Ixempra for Injection

主成分 Ixabepilone 15 mg

適應症 合併 capecitabine 用於治療對 Anthracycline 和 Taxane 治療有抗藥性，或對 Taxane 有抗藥性又不能接受進一步 Anthracycline 治療的轉移性或局部晚期乳癌患者。

用法用量 一般建議劑量是 40mg 靜脈注射 3 小時，每 3 週一次。

產品特色

- 健保給付於併用 Capecitabine 轉移性或局部晚期乳癌患者
- 2023 NCCN guideline
- 美國 FDA 核可



1s/box
BC25053235

嵐霓膠囊 5/10/15/25 毫克



處方
用藥

指示
用藥

保健
食品

Lenli Capsules 5/10/15/25 mg

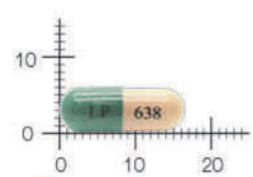
主成分 Lenal idomide 5/10/15/25 mg

適應症 與 dexamethasone 合併使用可治療先前已接受至少一種治療失敗之多發性骨髓瘤患者。

用法用量 始劑量為每日 25 mg，在 28 天用藥週期的第 1 至 21 天，每日服用 1 顆 25 mg 膠囊。患者不應打破、嚼碎或打開膠囊。

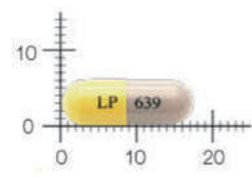
產品特色

- 耐受性佳，口服使用便利



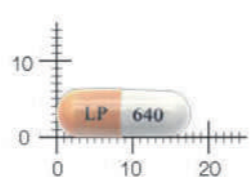
5 mg

7s*3/box
AC59896100



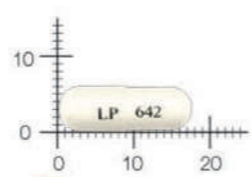
10 mg

7s*3/box
AC59897100



15 mg

7s*3/box
AC59898100



25 mg

7s*3/box
AC59808100

利妥柔膜衣錠 2.5 毫克



處方
用藥

指示
用藥

保健
食品

Lovizol Film-Coated Tablets 2.5 mg

主成分 Letrozole

適應症 接受抗動情激素治療失敗的自然或人工停經後之末期乳癌病人之治療。停經後之局部晚期或轉移性乳癌婦女患者之第一線治療用藥。荷爾蒙接受器呈陽性及 LN METASTASIS POSITIVE 之乳癌病人作為 TAMOXIFEN 輔助療法之後的延伸治療。停經後荷爾蒙接受器呈陽性反應的初期乳癌病人之輔助治療。

用法用量 每日一次 Letrozole 2.5mg

產品特色

- 歐洲 GENEPHARM S.A. 希臘原裝進口學名藥
- 多家醫學中心選用之高品質學名藥

美佳特口服懸液劑 40 毫克 1 毫升



處方
用藥

指示
用藥

保健
食品

Megatus Oral Suspension 40 mg/ ml

主成分 Megestrol 40 mg/ml

適應症 後天免疫缺乏症候群患者的厭食症，及後天免疫缺乏症候群患者及癌症患者之惡病體質引起的體重明顯減輕。

用法用量 最初劑量由 160mg 開始，最高可增加到 400mg。

產品特色

- 耐受性佳，使用經驗廣泛



120ml/bot
AC55267157

博霓膠囊 4 毫克 /3 毫克



處方
用藥

指示
用藥

保健
食品

Pomali 4mg/3mg

主成分 Pomalidomide

適應症 Pomalidomide 是一種 thalidomide 類似物，與 dexamethasone 合併使用，核准用於多發性骨髓瘤病人，且先前接受過含 lenalidomide 和 bortezomib 在內的至少兩種療法，且確認完成前次治療時或結束治療後六十天內發生疾病惡化 (disease progression)。

用法用量 每 28 天治療週期之第 1-21 天使用，每日一次，每天口服 4 毫克

產品特色

- 美時提供品質優、性價比高的 IMiDs 免疫調節劑 Pomali (Pomalidomide)&Lenli(Lenalidomide)
- Pomali (Pomalidomide 4mg) 和參考品 4mg 具生物相等性
- Pomali 加拿大上市
- 顯著延長復發或難治性多發性骨髓瘤 (RRMM) 患者的中位無進展生存期 (PFS) 和總生存期 (OS)

7s*3/box
4mg/AC61144100
3mg/AC61157100

特莫斯膠囊 20/100 毫克



處方
用藥

指示
用藥

保健
食品

Tamas Capsules 20/100 mg

主成分 Temozolomide 20/100 mg

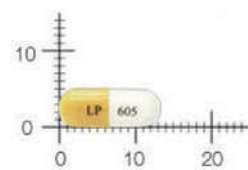
適應症

- 新診斷的多形神經膠母細胞瘤，與放射治療同步進行，然後作為輔助性治療。
- 給予標準治療後復發性或惡化之惡性神經膠質瘤，例如多形神經膠母細胞瘤或退行性星狀細胞瘤。

用法用量 CCRT : 75 g/m² 每天一次連續使用 42 天， Adjuvant therapy: 150-200 mg/m² 每天一次，連續五天後休息 23 天為 1 Cycle。

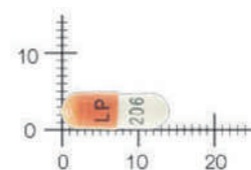
產品特色

- 口服烷基化藥物
- 成人、小孩都可使用



20 mg

5s/box
AC58025100



100 mg

5s/box
AC56316100



費艾舒膜衣錠 250 毫克



處方
用藥

指示
用藥

保健
食品

Veiasu Film-Coated Tablets 250 mg

主成分 Gefitinib 250 mg

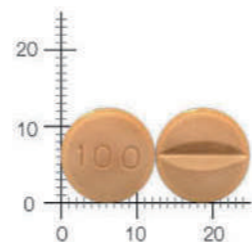
適應症 適用於具有 EGFR-TK 突變之局部侵犯性或轉移性之非小細胞肺癌 (NSCLC) 病患之第一線治療。適用於先前已接受過化學治療後，但仍局部惡化或轉移之肺腺癌病患之第二線用藥。

用法用量 250 mg, QD。

產品特色

- 耐受性佳，口服使用便利

30s/box



威若賓 20/30 毫克軟膠囊



處方
用藥

指示
用藥

保健
食品

Vinobin Softgel Capsules 20/30mg

主成分 Vinorelbine

適應症 1. 非小細胞肺癌。2. 轉移性乳癌

用法用量 前三次：依體表面積每週給藥 60mg/m² 一次。
第四次開始：增加為每週給藥 80mg/m² 一次，除非在前三次服用 60mg/m² 時，病人的嗜中性白血球數目曾低於 500/mm³ 或曾經一次以上嗜中性白血球數目介於 500~1000/mm³ 之間。

產品特色

- 美時藥廠學名藥
- 行銷遍及歐洲及亞洲等國，包含英、法、德、瑞典、丹麥
- 多家醫學中心採用之高品質學名藥

贊必佳凍晶注射劑 4 毫克



處方
用藥

指示
用藥

保健
食品

Zepzelca lyophilized powder for solution for infusion 4 mg

主成分 Lurbinectedin 4mg

適應症 治療用於使用含鉑化學治療期間或之後病程惡化之轉移性小細胞肺癌 (SCLC) 成人病人的治療。此適應症係依據腫瘤整體反應率以及反應持續時間加速核准，此適應症仍須執行確認性試驗以證明其臨床效益。

用法用量 建議劑量為每 21 日以 3.2 mg/m² 靜脈輸注 60 分鐘

產品特色

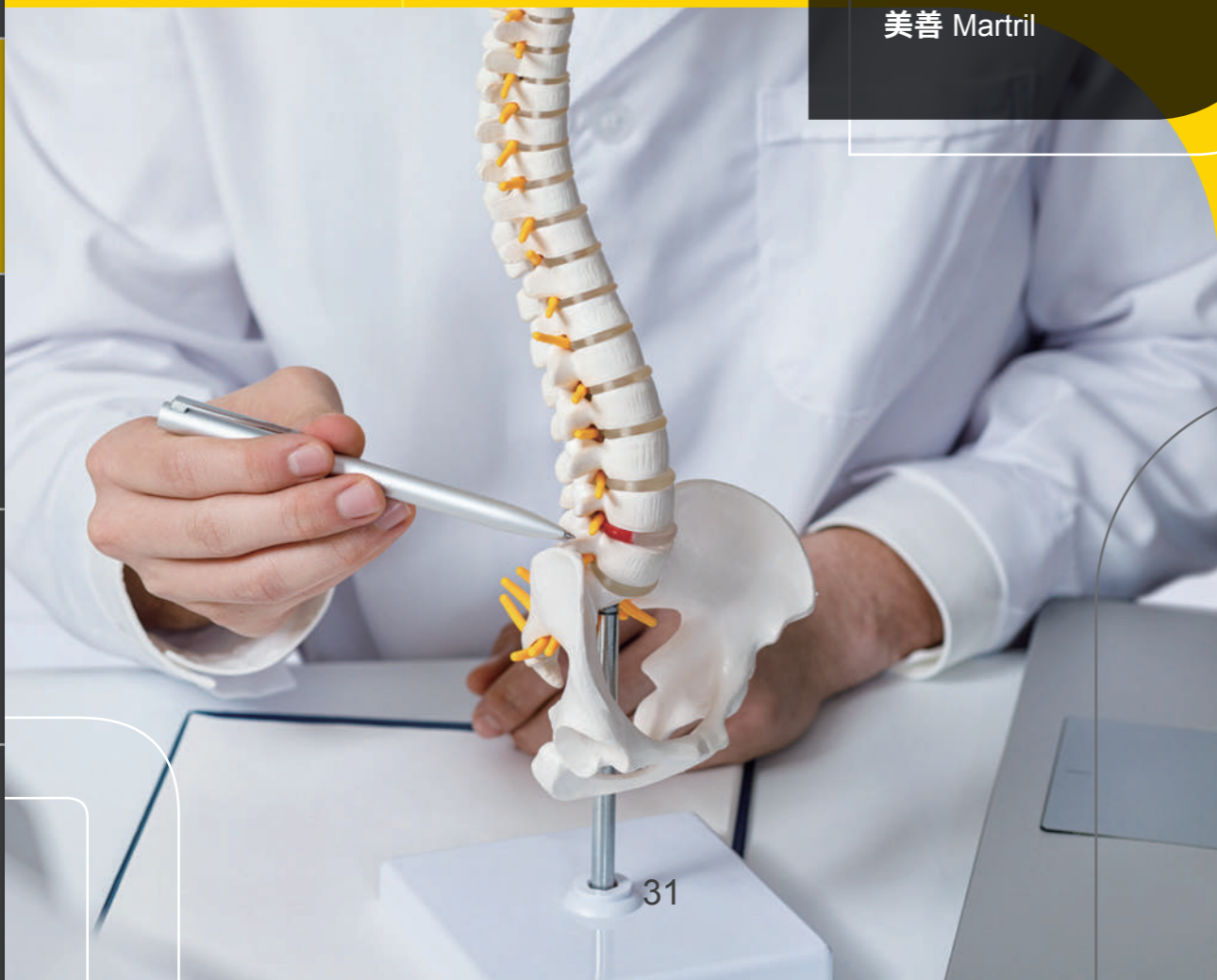
- 小細胞肺癌二線治療 20 年來首度獲核准之新藥
- 療效以及安全性佳、為二線小細胞肺癌帶來新的治療選擇
- 施打方便，維持病患生活品質



Osteoporosis

骨質疏鬆用藥

骨力強 Aclasta
艾歐骨得 Alvesteo
鈣穩 EVISTA
美善 Martril



骨力強注射液 5 毫克 / 100 毫升



限醫師使用

Aclasta 5 mg/100 ml Solution for infusion

主成分 Zoledronic acid 5 mg/100 ml

適應症 治療骨佩吉特氏病。治療停經後婦女的骨質疏鬆症。男性骨質疏鬆症之治療，以增加骨密度。治療及預防男性與女性因類固醇引起之骨質疏鬆症。預防停經後婦女的骨質疏鬆症。

用法用量 一年施打一次，每次施打至少 30 分鐘靜脈輸注。

- 產品特色**
- 一年只須施打一次，一年遵醫囑性 100%
 - 連續施打 3 年，降低 77% 骨質疏鬆導致的脊椎骨折、41% 髖部骨折及 25% 其他部位骨折發生率



5 mg/100 ml
BC24692255

艾歐骨得注射液 20 微克 / 80 微升



處方
用藥

指示
用藥

保健
食品

Alvesteo 20 micrograms / 80 microliters solution for Injection

主成分 teriparatide

- 適應症**
- 停經後婦女骨質疏鬆症具高度骨折風險者
 - 男性原發性或次發於性腺功能低下症之骨質疏鬆症且高度骨折風險者
 - 女性及男性因糖化皮質類固醇治療引起之骨質疏鬆症且具高度骨折風險者。

用法用量 每日皮下注射。

- 產品特色**
- 可促進骨質生成
 - 歐洲進口，主成分為德國生產
 - 本品為生物相似藥，於日本執行臨床三期試驗證實與原開發廠藥品具相似的療效及安全性。
 - 價格設定能助於健保系統永續，同時讓自費患者以可負擔的費用接受積極的骨鬆治療。





Pain Management

疼痛管理用藥

- 雅努麻 Arheuma
- 倍鬆 Befon
- 全妥 噴鼻液 Butaro Nasal Spray
- 妙而通 Muaction
- 瑪舒可 Musgud
- 頓痛特 Tramtor

鈣穩膜衣錠 60 毫克



處方用藥

指示用藥

保健食品

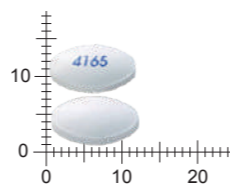
EVISTA 60MG FILM COATED TABLETS

主成分 Raloxifene

適應症 預防及治療停經後婦女骨質疏鬆症。

用法用量 一天一顆，不需空腹服用，不受用餐時間影響。

- 產品特色**
- 停經後 55-65 歲女性首選
 - 可同時降低停經後骨鬆婦女罹患侵入性乳癌的機率
 - 不會造成骨代謝的過度抑制；造成 ONJ 或 AFF 的風險性是最底的。
 - Antiresorptive agents 停藥 (Drug holiday) 後使用，可減輕停經後婦女的腰椎 BMD 損失及骨折風險。



"美時" 美善膠囊 250 毫克



處方用藥

指示用藥

保健食品

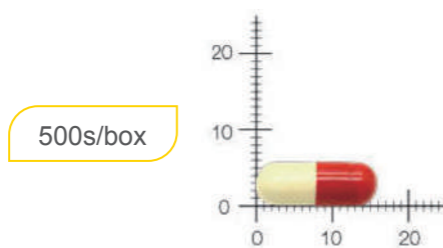
Capsules 250 mg

主成分 Crystalline Glucosamine Sulfate 314mg
(等於 250mg 之 glucosamine sulfate + 64mg sodium chloride)

適應症 緩解退化性關節炎之疼痛。

用法用量 輕微度或中等程度之關節症狀：每天兩次，每次 2 粒，連續治療 6 星期。
嚴重症狀之關節炎：
初期治療：每天三次，每次 2 粒
繼續治療：每天兩次，每次 2 粒

- 產品特色**
- 臨床文獻證實藥品級可有效緩解症狀及延緩疾病
 - 為輕度退化性關節炎之首選用藥



"美時" 雅努麻錠 10/20 毫克



處方
用藥

指示
用藥

保健
食品

Arheuma 10/20 mg

主成分 Lefiunomide 10/20 mg

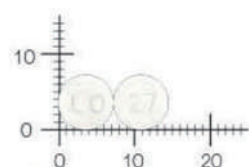
適應症 治療成人類風濕性關節炎，治療具活動性的成人乾癬性關節炎。

用法用量 10 mg-20 mg，一天一次。

- 產品特色**
- 根據 EULAR 建議，Arheuma 應視為一線治療的一部份
 - 效果和 MTX 相當，可取代 MTX 或是合併使用
 - 可單獨或合併生物製劑

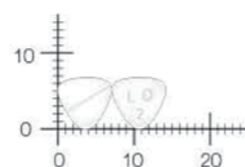
10 mg

10s*10
AC48558100



20 mg

10s*10
AC45971100



"美時" 倍鬆錠 5/10 毫克 (貝可芬)



處方
用藥

指示
用藥

保健
食品

Befon 5/10 mg

主成分 Baclofen 5/10 mg

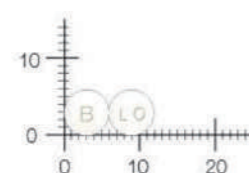
適應症 限於脊髓和大腦疾病或損傷引起的肌肉痙攣。

用法用量 成人初劑量 1 日 5-15 mg, 1-3 次飯後分次服用，達標準用量 1 日 30mg 2-3 日。小兒初劑量 1 日 5 mg, 1-3 次飯後分次服用，達標準用量 (15-12 歲 5-25 mg, 7-11 歲 5-20 mg, 6-4 歲 5-15 mg) 2-3 日。

- 產品特色**
- 作用於中樞的肌肉鬆弛劑

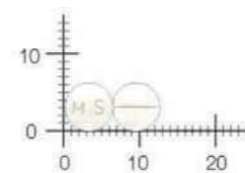
5 mg

500s/bot
AC37141100



10 mg

500s/bot
AC37140100



"美時" 全妥噴鼻液 10 毫克 1 毫升



處方
用藥

指示
用藥

保健
食品

Butaro Nasal Spray 10 mg/ml

主成分 Butorphanol Tartrate 10 mg

適應症 使用鴉片類止痛劑治療的疼痛。

用法用量 一般建議初始劑量 1 mg (單側鼻腔，一次)。若 60-90 分鐘內沒有充分得到疼痛紓解可以追加 1 mg。對於重度疼痛的處理，初始劑量 2 mg (單側鼻腔，一次)。

- 產品特色**
- 鼻噴劑型，病患自控式積極疼痛治療
 - 15 分鐘產生疼痛緩解，一小時內達最大作用
 - 鼻黏膜吸收效果好，1 mg butorphanol 可產生 5-8 mg morphine 之止痛效果



2.5 ml/bot

"美時" 妙而通持續釋放錠 100 毫克



處方
用藥

指示
用藥

保健
食品

Muaction SR Tablets 100 mg

主成分 Tramadol HCl 100 mg

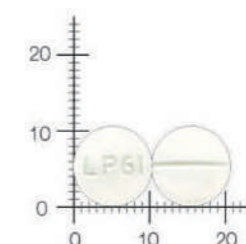
適應症 中度至嚴重性的急慢性疼痛。

用法用量 成人及 14 歲以上的青少年使用本藥的一般劑量為：每次配合開水服用 1-2 粒，最好早晚各服用一次。

- 產品特色**
- 有鴉片類藥物效果但成癮性和副作用較低的強效止痛藥
 - 長效劑型，提供和 IR 一樣止痛效果，副作用較少
 - BID 使用，患者遵囑高



100s/bot
10s*10
AC42770100





Supplements

營養保健

- 植物固醇 Cardiosmile
- 健力鈣 Power Ca
- 波貝兒 Probear
- 矯捷 UC II Joint
- 優識 U-Vision
- 葡萄多酚活力飲品 VITA OPC

美時"瑪舒可錠 5/10 毫克



處方
用藥

指示
用藥

保健
食品

Musgud 5/10 mg

主成分 Cyclobenzaprine HCl 5/10 mg

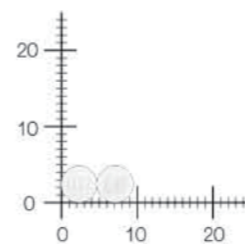
適應症 緩解急性骨骼肌肌肉之痙攣。

用法用量 每次服用 5-10 mg，一天三次。

- 產品特色**
- 改善肌疼痛痙攣及睡眠品質
 - 最有實證的骨骼肌肉鬆弛劑
 - 國內臨床及第一家上市

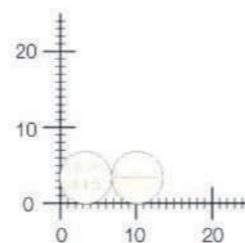
5 mg

10s*50
AC48363100



10 mg

10s*50
AC45020100



頓痛特注射液 / 膠囊 50 毫克 (鹽酸妥美度)



處方
用藥

指示
用藥

保健
食品

Tramtor Inj. 50ml/Tramtor 50 mg

主成分 Tramadol HCl 50 mg/ml

適應症 中度至嚴重性的急慢性疼痛。

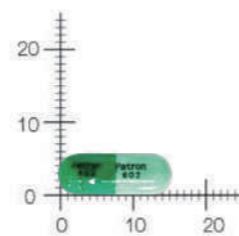
用法用量 靜脈注射、肌肉注射、皮下注射：1-2 毫升。
單劑量成人及 14 歲以上青年男女：一次一膠囊。
一天之劑量不超過 400 mg。

- 產品特色**
- 有鴉片類藥物效果但成癮性和副作用較低的強效止痛藥

2 ml/Vial*50/box
AC38145212



100s/bot
10s*50/box
AC41557100



植物固醇

處方
用藥

指示
用藥

保健
食品

Cardiosmile 每包含 phytosterol 2g

主成分 植物固醇 (每包 10.5ml 含 phytosterol 2g)

適應症 降低總膽固醇、LDL 及 TG，減少腰圍 維持健康

用法用量 每日 1 包，加入咖啡、茶、水等飲品或任何食物中。

- 產品特色**
- 每包足量 2g，符合美國國家膽固醇教育計畫建議每日攝取量
 - 安全無副作用，輕鬆維持健康
 - 多項認證 專利技術 奈米分散水溶性粒子好吸收



健力鈣 鈣咀嚼錠

處方
用藥

指示
用藥

保健
食品

Power Ca Chewable

主成分 檸檬酸鈣 800 mg，維生素 D 20 mcg (800 IU)，維生素 C 50mg

適應症 有助於維持骨骼與牙齒的正常發育及健康。

用法用量 每日一錠，建議餐後服用。

- 產品特色**
- 高吸收率的檸檬酸鈣，補充鈣質
 - 每日最高劑量的維生素 D，增進鈣質吸收
 - 適用於各年齡層



30s/box
90s/box

波貝兒益生菌軟糖

處方
用藥

指示
用藥

保健
食品

Probear Probiotics

主成分 芽孢乳酸桿菌 (出廠時每粒含有 12.5 億芽孢乳酸桿菌)

適應症 維護腸道健康，提升防護力

用法用量 每日 2-3 顆

- 產品特色**
- 12.5 億好菌 + 菊苣纖維 (膳食纖維)，維持腸道健康
 - 低過敏性、不含乳糖
 - 無添加砂糖，熱量低



矯捷膠原膠囊

處方
用藥

指示
用藥

保健
食品

UC II Joint

主成分 UC-II® 膠原蛋白複合物 40 mg

適應症 有助運動後調節靈活度。

用法用量 每日一次，每次一粒。

- 產品特色**
- 美國專利成分：UC-II 含非變性二型膠原蛋白
 - 歐洲原料來源：雞冠萃取物 (含透明質酸鈉) 與啤酒酵母 (含維生素 D)



30s/box

優識金盞花複合液態膠囊



處方
用藥

指示
用藥

保健
食品

U-Vision Lutein Complex

主成分 金盞花抽出物 (5% 玉米黃素) 20mg, 葉黃素 5mg, DHA 藻油 125mg, 紅藻萃
取油 (藻紅素 5%) 2mg

適應症 視力保健, 晶亮有感。

用法用量 每日 1-2 次, 每次 2 粒。

- 產品特色**
- 美國臨床研究證實葉黃素與玉米黃素之黃金比例 5:1 (10mg: 2mg)。
 - 專利游離型葉黃素 (FloraGLO®), 搭配專利金盞花葉黃素 (ZeaONE®), 晶亮有感。
 - 美國進口 DHA 藻油 (life'sDHA®), 增進視網膜健康。



60s/box

葡萄多酚活力



處方
用藥

指示
用藥

保健
食品

VITA OPC Isotonic Beverage

主成分 葡萄籽萃取物 50mg, 紅葡萄皮萃取物 25mg, 紅酒萃取物 25mg, 山桑萃取物 25mg, 維生素 C 100mg

適應症 抗氧化配方, 減少體內自由基, 增進 / 維護健康。

用法用量 每日 1-2 包早晚空腹飲用, 每包以 60 c.c. 冷開水沖泡。

- 產品特色**
- 高科技技術等滲透壓配方, 吸收效果好。
 - 採用來自德國的領導品牌葡萄萃取原料供應商 BREKO
 - 堅持高品質, 無重金屬 / 農藥汙染, 亦無添加任何色素 / 防腐劑。



30 pac k/box (含玻璃量杯)
60 pac k/box (補充包)

Others — 其他

艾貝瑪 ApiPharma
剎咳得 Bensau
皮質醇軟膏 Cort. S. Ointment
停敏 Denosin
抵克特喜 Detosiv
福流 Forflow
普膚乳膏 Ichderm Cream
歐絲麗 Orlisper
咳治得 Zcough

"艾貝瑪" 痔瘡傷口保護軟膏 (未滅菌)

醫療器材

"ApiPharma" Hemopropin ointment (Non-Sterile)

- 主成分** Petrolatum, Lanolin Cera, Propolis extract, Anthemis Nobilis
- 適應症** 可形成保護膜，避免受傷之直腸黏膜與糞便接觸，減緩排便時的不適。
- 用法用量** 嚴重時，早晚施用於患部；待症狀緩解後，可僅晚上使用。亦可加上塗抹器使用，使用前請移除塗抹器之防護蓋。
- 產品特色**
 - 歐洲原裝進口，且通過歐盟第一家等級醫材許可證
 - 內外痔均適用，舒緩不適，也同時促進修復
 - 不含西藥，無類固醇、防腐劑等



"美時" 剎咳得軟膠囊 200 毫克

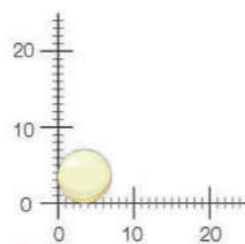
處方用藥 指示用藥 保健食品

Bensau Soft Capsules 200 mg "Lotus"

- 主成分** Benzonatate 200 mg
- 適應症** 解除咳嗽症狀。
- 用法用量** 成人每日三次，每次 1-2 膠囊，本品最大劑量為 600 毫克 / 日。
- 產品特色**
 - 非麻醉、不成癮、迅速有效
 - 美國市場使用超過 40 年止咳成份
 - 醫學中心使用量最多止咳藥

200 mg

500s/bot
AB57991100



"美時" 皮質醇軟膏 (乙酸皮質醇)

處方用藥 指示用藥 保健食品

Cort. S. Ointment 1 % "Lotus" (Hydrocortisone Acetate)

- 主成分** Hydrocortisone Acetate 10 mg/g
- 適應症** 暫時緩解濕疹、尿布疹、蚊蟲咬傷、皮膚搔癢、皮膚炎等皮膚疾患的症狀。
- 用法用量** 一天 2-4 次，塗抹 / 塗擦薄層，以可覆蓋患部為主。
- 產品特色**
 - 具有抗發炎、抗過敏的作用
 - 低效價類固醇安全性高，適用範圍廣



50 g/bot

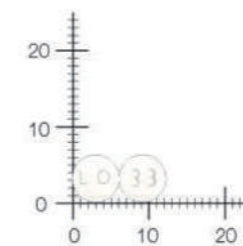
"美時" 停敏膜衣錠 5 毫克

處方用藥 指示用藥 保健食品

Denosin Film-Coated Tablets 5 mg "Lotus"

- 主成分** Desloratadine 5 mg
- 適應症** 季節性過敏性鼻炎引起的相關症狀，緩解慢性原發性蕁麻疹相關症狀。
- 用法用量** 12 歲以上孩童及成人，每天一次，每次 5 mg。
- 產品特色**
 - 無鎮靜作用
 - 長效，每日服用一錠即可

10s/PTP*SO/box
AC45972100



"美時" 抵克特持續性釋放錠 60 毫克



處方
用藥

指示
用藥

保健
食品

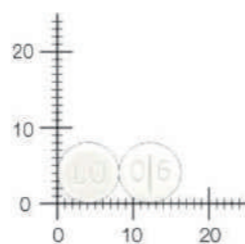
Detosiv Sustained Release Tablets 60 mg "Lotus"

主成分 Dextromethorphan Hydrobromide 60 mg

適應症 解除急性、慢性咳嗽症狀。

用法用量 每 12 小時服用 1 錠。

- 產品特色**
- 長效、持續性釋放
 - 錠劑非糖漿



500s/PTP
500s/bo t (AC44781100)

"美時" 福流持續釋放錠 400 毫克



處方
用藥

指示
用藥

保健
食品

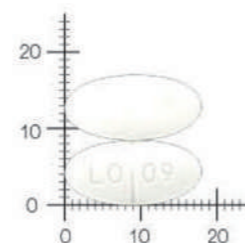
Forflow Sustained Released Tablets 400 mg "M.S."

主成分 Pentoxifylline 400 mg

適應症 末稍血管循環障礙。

用法用量 一天 3 次，每次 100-400 mg。

- 產品特色**
- 各醫院藥局通路販售廣



500s/bot
AC403991G0

10s*50/box
AC40399100

普膚乳膏 50 毫克 / 公克 (杜西平)



處方
用藥

指示
用藥

保健
食品

Ichderm Cream 50 mg/gm "M.S."(Doxepin)

主成分 Doxepin Hydrochloride 50 mg

適應症 成人濕疹性皮炎 (如異位性皮炎或單純性慢性苔癬) 所致中度搔癢症之短期治療。

用法用量 每日應薄層塗敷四次，其每次之使用至少應間隔 3-4 小時。

- 產品特色**
- 屬抗組織胺藥物，具有強力 H1 與 H2 接受體之阻斷作用。
 - 有效緩解紅腫、搔癢等不適。



8 g/box (AC42214326)
8 g*50/box



15 g/box
AC42214335

歐絲麗膠囊 120 毫克



處方
用藥

指示
用藥

保健
食品

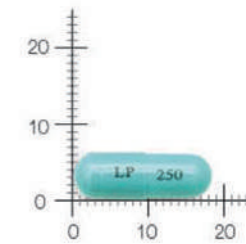
Orlistat Capsules 120 mg

主成分 Orlistat 120 mg

適應症 成人：配合低卡路里飲食，適合肥胖病患的治療，包括有與肥胖相關危險因子之病患。青少年：對於肥胖青少年，只有當六個月以上療程的治療方法 (包括適合病患年齡的均衡飲食及矯正病患行為的運動計畫) 失敗時才可使用 Orlistat 治療。

用法用量 一天三次，主餐進行中或最遲進餐後 1 小時內口服一顆。若不進食或此餐不含脂肪，則可省略服用。

- 產品特色**
- 適合長期性肥胖症治療，可有效減重、維持及預防再復胖)。
 - 可改善肥胖相關的危險因子，如：高膽固醇、第二型糖尿病與潛在高風險、可減少內臟脂肪等。



500s/bot



歐絲麗膠囊 60 毫克



處方
用藥

指示
用藥

保健
食品

Orlistat Capsules 60mg

主成分 Orlistat 60mg

適應症 輔助減重。針對十八歲以上之體重過重 (BMI 大於等於 25kg/m²) 成人，配合低卡路里、低脂飲食使用。

用法用量 一天 3 次，一次一顆膠囊。在餐前、隨餐或餐後一小時服用。

- 產品特色**
- 醫藥級油切成份，臨床證實有效
 - 不被體內吸收，無蓄積於體內，安全性高



咳治得軟膠囊 100 毫克



處方
用藥

指示
用藥

保健
食品

Zcough Soft Capsules 100 mg

主成分

Benzonatate 100 mg

適應症

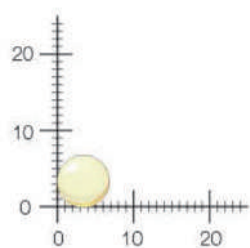
解除咳嗽症狀。

用法用量

成人每日三次，每次 1-2 膠囊。

產品特色

- 非麻醉、不成癮、迅速有效
- 美國市場使用超過 40 年止咳成份
- 醫學中心使用量最多止咳藥



500s/bot (AC58202100)
10s/PTP*50/box (AC582021G0)



營運總部

台北市信義區松仁路277號17樓
TEL:+886 2 2700 5908

南投製造及研發中心

南投縣南投市成功一路30號
TEL:+88649 2250411

編輯群

美時化學製藥行銷部



Lotus
美時化學製藥股份有限公司